

Решение о согласовании № _____
от " ____ " _____ года

(подпись)

М. П.

ПАСПОРТ ФАСАДОВ

Адрес здания, строения, сооружения: г. Екатеринбург, ул. Белинского, д.71

Год постройки: _____ г.

Автор архитектурного проекта:

Лицо ответственное за эксплуатацию: ООО "УЖК "Территория"

Паспорт выполнен: архитектор Абрамова М.А.

Паспорт фасадов составлен по состоянию

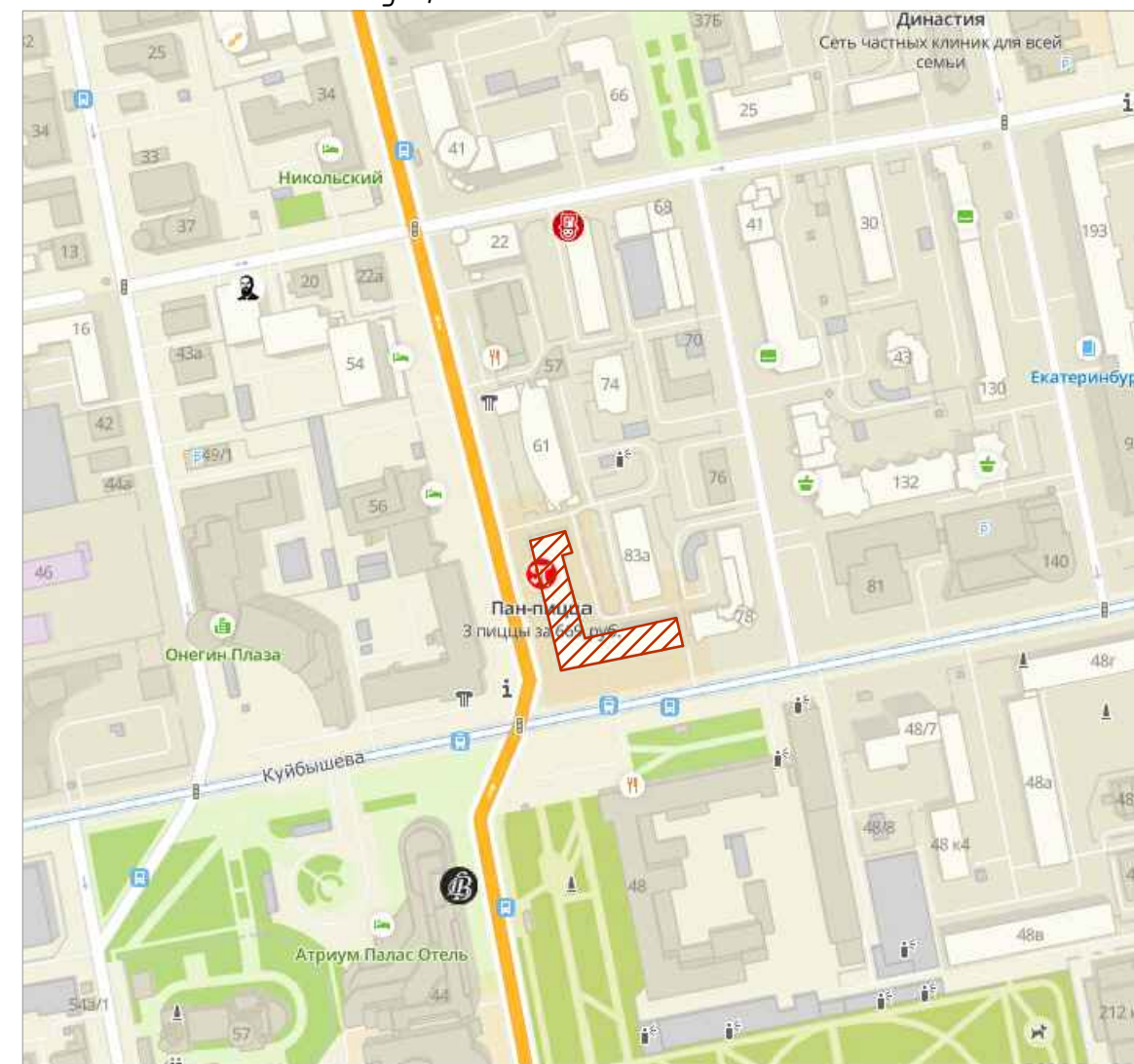
на 01.04.2021 г.

Актуализирован " ____ " _____ г.

Содержание альбома

Лист	Наименование	Примечание
1	Общие данные. Ситуационный план. Пояснительная записка	
2	Материалы фотофиксации. Фасад по ул. Белинского	
3	Материалы фотофиксации. Фасад по ул. Куйбышева	
4	Материалы фотофиксации. Фасады торцевые	
5	Материалы фотофиксации. Фасад дворовой по ул. Белинского	
6	Материалы фотофиксации. Фасад дворовой по ул. Куйбышева	
7	Схема разверток фасадов с обозначением архитектурных элементов и элементов фасада. Фасад по ул. Белинского	
8	Схема разверток фасадов с обозначением архитектурных элементов и элементов фасада. Фасад по ул. Куйбышева	
9	Схема разверток фасадов с обозначением архитектурных элементов и элементов фасада. Фасады торцевые	
10	Схема разверток фасадов с обозначением архитектурных элементов и элементов фасада. Фасад дворовой по ул. Белинского	
11	Схема разверток фасадов с обозначением архитектурных элементов и элементов фасада. Фасад дворовой по ул. Куйбышева	
12	Колористическое решение фасадов (схемы с указанием цветов по колеровочной палитре). Ведомость отделочных материалов. Фасад по ул. Белинского	
13	Колористическое решение фасадов (схемы с указанием цветов по колеровочной палитре). Ведомость отделочных материалов. Фасад по ул. Куйбышева	
14	Колористическое решение фасадов (схемы с указанием цветов по колеровочной палитре). Ведомость отделочных материалов. Фасады торцевые	
15	Колористическое решение фасадов (схемы с указанием цветов по колеровочной палитре). Ведомость отделочных материалов. Фасад дворовой по ул. Белинского	
16	Колористическое решение фасадов (схемы с указанием цветов по колеровочной палитре). Ведомость отделочных материалов. Фасад дворовой по ул. Куйбышева	
17	Схема архитектурно-художественной подсветки с указанием типов осветительных приборов. Фасад по ул. Белинского	
18	Схема архитектурно-художественной подсветки с указанием типов осветительных приборов. Фасад по ул. Куйбышева	
19	Схема размещения дополнительного оборудования, дополнительных элементов и устройств. Фасад по ул. Куйбышева	
20	Перечень дополнительного оборудования	
21	Сведения о корректировке паспорта	

Ситуационный план 1:2000



Здание по адресу: г. Екатеринбург, ул. Белинского, д. 71

Пояснительная записка

Паспорт цветового решения здания по адресу: ул. Белинского, д. 71 в Октябрьском районе города Екатеринбурга разработан на основании:

- задания Заказчика
- "Положения о порядке предоставления решения о согласовании архитектурно-градостроительного облика существующего здания, строения, сооружения расположенного на территории муниципального образования "город Екатеринбург" утвержденных Постановлением Администрации города Екатеринбурга от 09.11.2015 №3198.

Цветовое решение фасадов принято с учетом особенности окружающей застройки и сохранением архитектурно-художественного облика здания.

В соответствии с разработанным паспортом фасадов планируется устройство входной группы на фасаде по ул. Белинского, а так же размещение оборудования на фасадах и настенных вывесок.

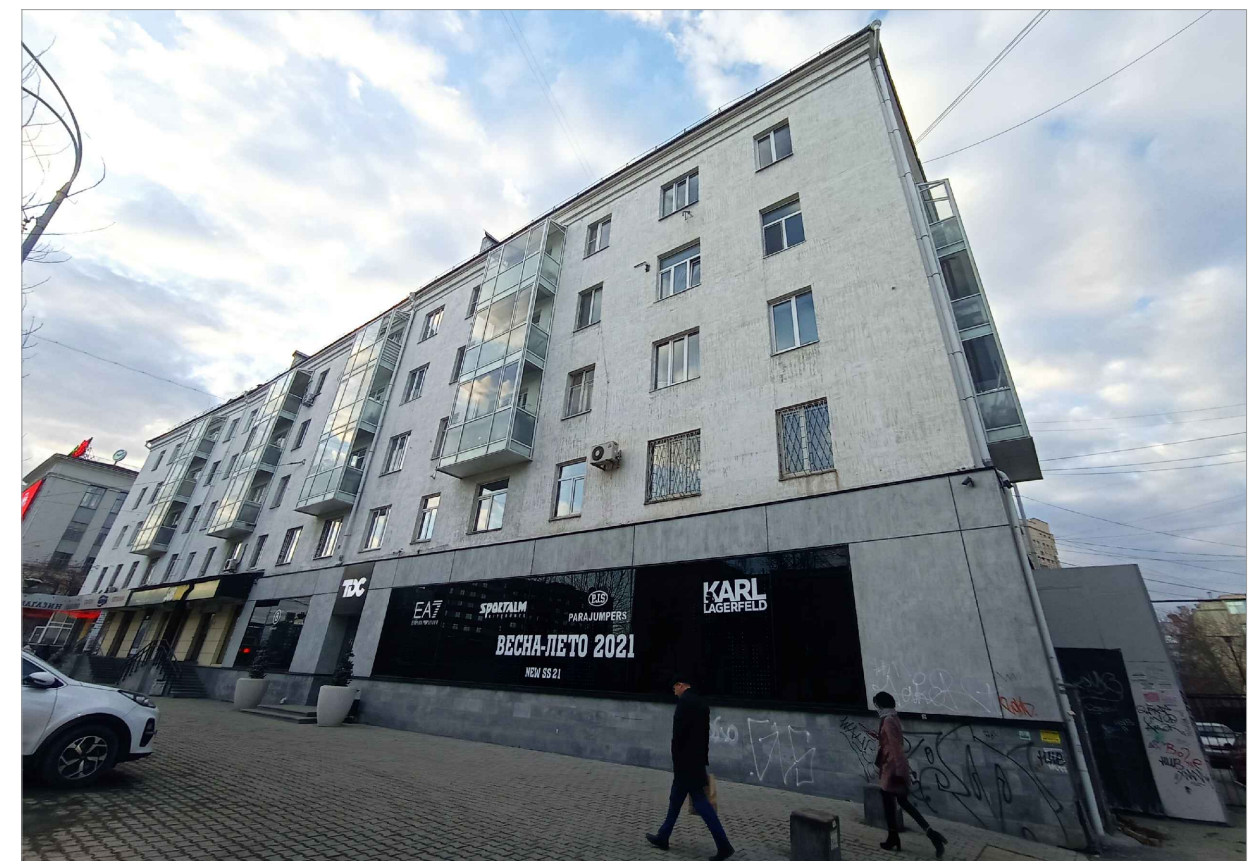
Принятые в паспорте фасадов решения, соответствуют требованиям экологических, санитарно-гигиенических, противопожарных, и других норм, действующих на территории Российской Федерации и обеспечивают безопасную для жизни и здоровья людей эксплуатацию объекта.

Предусмотренные паспортом решения не затрагивают конструктивные и другие характеристики надежности и безопасности здания. Несущие способности конструкций не нарушены.

						010.03-21				
						Паспорт фасадов жилого дома по ул. Белинского, д. 71 в г. Екатеринбург				
Изм.	Кол.уч	Лист	№ док.	Подпись	Дата	Общие данные		Стадия	Лист	Листов
									1	
Нормокон.	Новиков			04.21		Содержание альбома.		ООО "БизнесКонсалтинг"		
Проверил	Кувин			04.21		Ситуационный план.				
Разработ.	Абрамова			04.21		Пояснительная записка				



						010.03-21			
						Паспорт фасадов жилого дома по ул. Белинского, д. 71 в г. Екатеринбург			
Изм.	Кол.уч	Лист	И док.	Подпись	Дата	Материалы фотофиксации существующего состояния фасадов	Стадия	Лист	Листов
								2	
Нормокон.	Новиков			<i>Новиков</i>	04.21	Фасад по ул. Белинского	ООО "БизнесКонсалтинг"		
Проверил	Кувин			<i>Кувин</i>	04.21				
Разработ.	Абрамова			<i>Абрамова</i>	04.21				



						003.11-18				
						Паспорт фасадов жилого дома по ул. Бажова, д. 127/ ул. Малышева, д. 106 в г. Екатеринбург				
Изм.	Кол.уч	Лист	И док.	Подпись	Дата	Материалы фотофиксации существующего состояния фасадов		Стадия	Лист	Листов
								3		
Нормокон.	Новиков				11.18	Фасад по ул. Куйбышева		000 "БизнесКонсалтинг"		
Проверил	Кувин			11.18						
Разработ.	Абрамова			11.18						

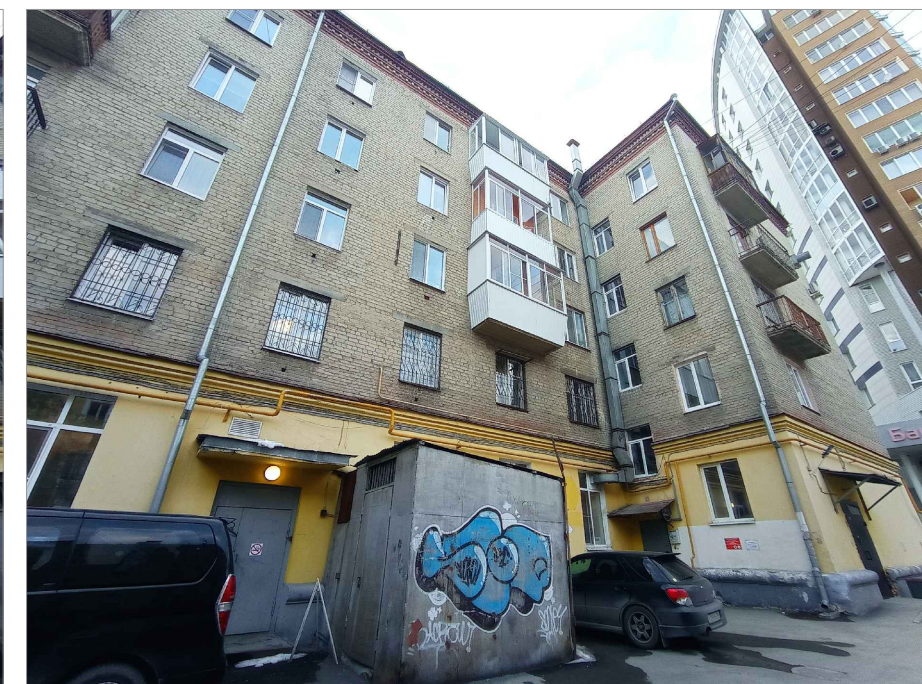
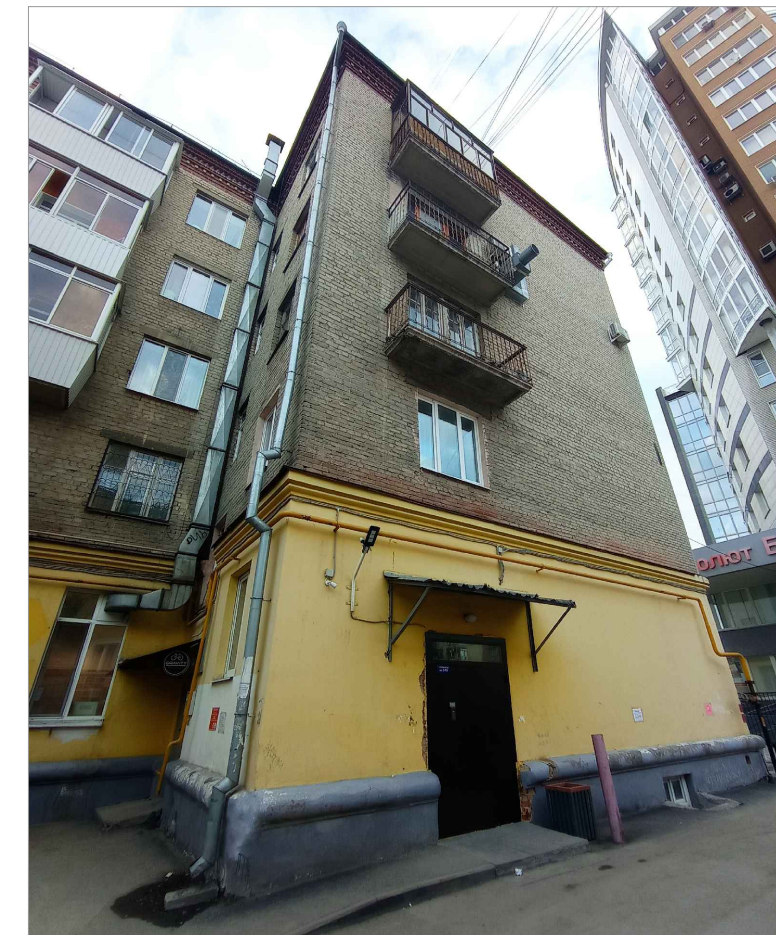
Фасад торцевой по ул. Куйдышева



Фасад торцевой по ул. Белинского



						010.03-21			
						Паспорт фасадов жилого дома по ул. Белинского, д. 71 в г. Екатеринбург			
Изм.	Кол.уч	Лист	№ док.	Подпись	Дата	Материалы фотофиксации существующего состояния фасадов	Стадия	Лист	Листов
								4	
						Нормокон. Новиков			
						Проверил Кувин			
						Разработ. Абрамова			
						Фасады торцевые			
									ООО "БизнесКонсалтинг"



						010.03-21			
						Паспорт фасадов жилого дома по ул. Белинского, д. 71 в г. Екатеринбург			
Изм.	Кол.уч	Лист	№ док.	Подпись	Дата	Материалы фотофиксации существующего состояния фасадов	Стадия	Лист	Листов
								5	
Нормокон.	Новиков			<i>И.Новиков</i>	04.21	Фасад дворовой по ул. Белинского	ООО "БизнесКонсалтинг"		
Проверил	Кувин			<i>И.Кувин</i>	04.21				
Разработ.	Абрамова			<i>И.Абрамова</i>	04.21				



						010.03-21		
						Паспорт фасадов жилого дома по ул. Белинского, д. 71 в г. Екатеринбург		
Изм.	Кол.уч	Лист	№ док.	Подпись	Дата	Схема разверток фасадов с обозначением архитектурных элементов и элементов фасада	Стадия/Лист	Листов
							7	
Нормакон.	Новиков				04.21	Фасад по ул. Белинского М 1:100	000	
Проверил	Кувин				04.21		"БизнесКонсалтинг"	
Разработ	Абрамова				04.21			

Вент. шахта - кирпич, фасадная штукатурка

Технологическое отверстие чердака

Кровля - металлочерепица, окраска

Ограждение кровли - металл

Декоративный карниз - фасадная штукатурка

Поле стены - фасадная штукатурка

Окно - ПВХ / деревянная рама, заполнение прозрачным стеклом

Витраж лоджии - алюминиевая рама, заполнение прозрачным стеклом

Водосточная труба - нерж. сталь

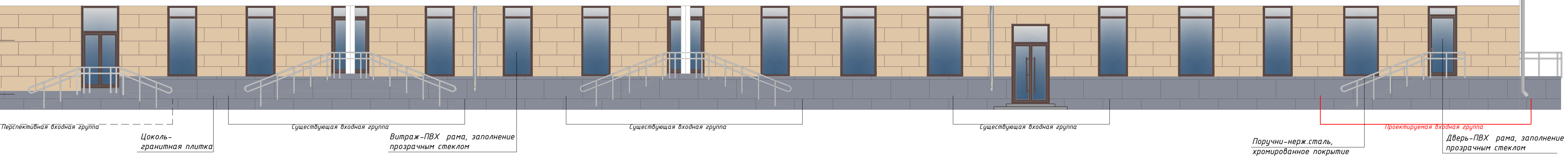
Декоративный фриз - композитные панели

Поле стены - фасадная штукатурка

Цоколь - фасадная штукатурка

Кровля лоджии - металлочерепица, окраска

Витраж лоджии - алюминиевая рама, заполнение прозрачным стеклом



Перспективная входная группа

Цоколь - гранитная плитка

Существующая входная группа

Витраж - ПВХ рама, заполнение прозрачным стеклом

Существующая входная группа

Существующая входная группа

Поручни - нерж. сталь, хромированное покрытие

Проектируемая входная группа

Дверь - ПВХ рама, заполнение прозрачным стеклом

						010.03-21			
						Паспорт фасадов жилого дома по ул. Белинского, д. 71 в г. Екатеринбург			
Изм.	Кол.уч	Лист	№ док.	Подпись	Дата	Схема разверток фасадов с обозначением архитектурных элементов и элементов фасада		Стадия/Лист	Листов
								8	
Нормакон.	Новиков				04.21	Фасад по ул. Куйдышева М 1:100		000	"БизнесКонсалтинг"
Проверил	Кудвин				04.21				
Разработ	Абрамова				04.21				

Фасад торцевой по ул. Белинского

Фасад торцевой по ул. Куйбышева

Технологическое отверстие чердака

Кровля-металлочерепица, окраска

Ограждение кровли-металл

Вент.шахта-кирпич, фасадная штукатурка

Декоративный карниз-фасадная штукатурка
Кровля лоджии-металлочерепица, окраска

Витраж лоджии-алюминиевая рама, заполнение прозрачным стеклом

Поле стены-фасадная штукатурка

Окно-ПВХ/деревянная рама, заполнение прозрачным стеклом

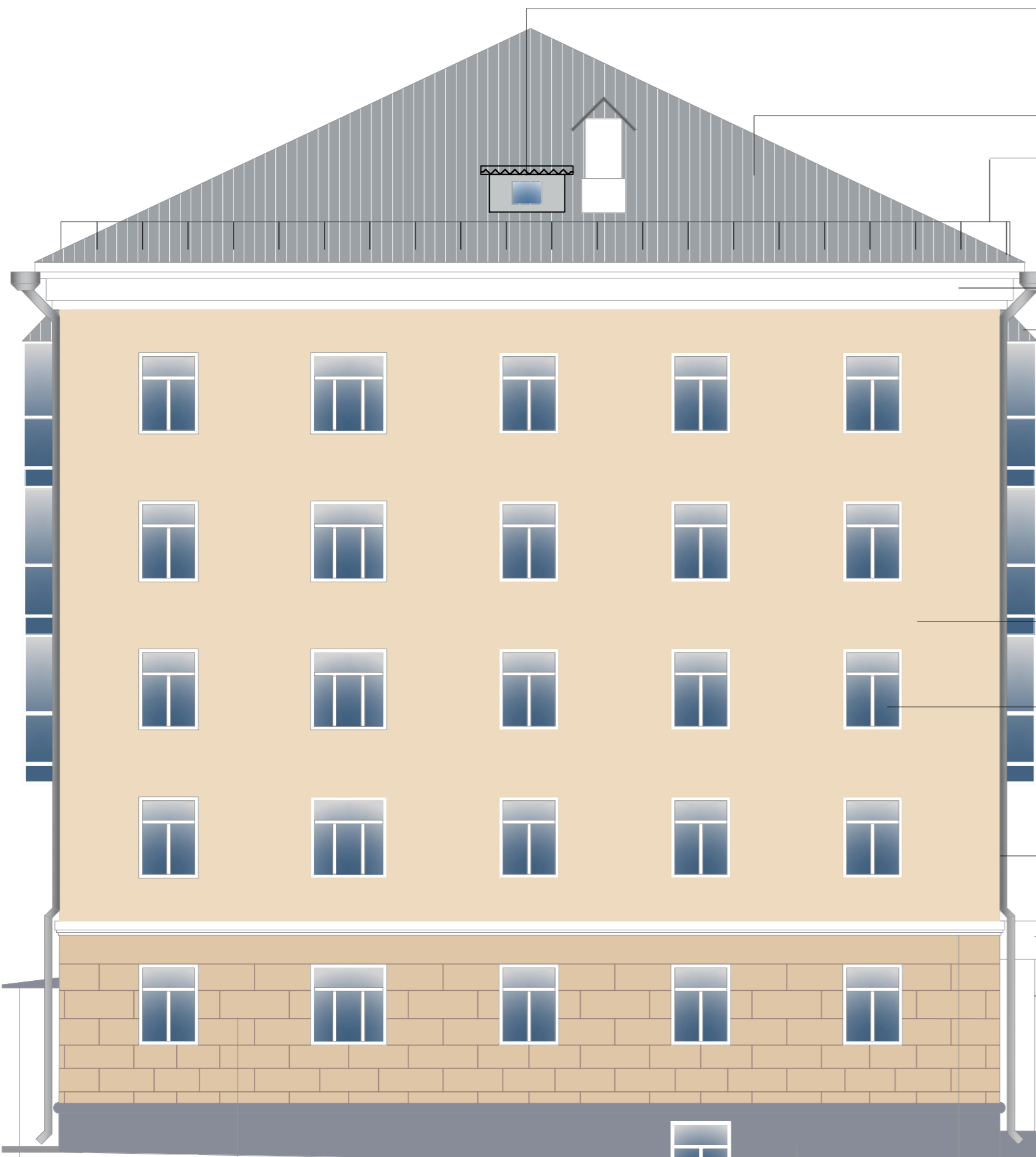
Водосточная труба-нерж.сталь

Декоративный фриз-композитные панели

Колонна-металл, окраска

Ограждение-нерж.сталь, хром

Декоративный карниз-фасадная штукатурка



Козырек-ж/б, штукатурка, окраска

Поле стены-фасадная штукатурка

Цоколь-фасадная штукатурка

Цоколь-гранитная плитка

Поле стены-фасадная штукатурка

Цоколь-фасадная штукатурка

						010.03-21				
						Паспорт фасадов жилого дома по ул. Белинского, д. 71 в г. Екатеринбург				
Изм.	Кол.уч	Лист	№ док.	Подпись	Дата	Схема разверток фасадов с обозначением архитектурных элементов и элементов фасада		Стадия	Лист	Листов
									9	
Нормокон.	Новиков			Н.В.	04.21	Фасады торцевые		000 "БизнесКонсалтинг"		
Проверил	Кувин			К.В.	04.21					
Разработ.	Абрамова				04.21					



						010.03-21			
						Паспорт фасадов жилого дома по ул. Белинского, д. 71 в г. Екатеринбург			
Изм.	Кол.уч	Лист	№ док.	Подпись	Дата	Схема разверток фасадов с обозначением архитектурных элементов и элементов фасада		Стадия/Лист	Листов
								10	
Нормокон.	Новиков			<i>[Signature]</i>	04.21	Фасад дворовой по ул. Белинского		000 "БизнесКонсалтинг"	
Проверил	Кувин			<i>[Signature]</i>	04.21				
Разработ	Абрамова			<i>[Signature]</i>	04.21				



						010.03-21				
						Паспорт фасадов жилого дома по ул. Белинского, д. 71 в г. Екатеринбург				
Изм.	Кол.уч	Лист	№ док.	Подпись	Дата	Схема разверток фасадов с обозначением архитектурных элементов и элементов фасада		Стадия	Лист	Листов
									11	
Нормокон.	Новиков				04.21	Фасад дворовой по ул. Куйбышева		ООО "БизнесКонсалтинг"		
Проверил	Кудин			04.21						
Разработ.	Абрамова			04.21						

ВЕДОМОСТЬ ОТДЕЛОЧНЫХ МАТЕРИАЛОВ

№ п/п	Элемент фасада	Эталон цвета	Вид отделки, материал	Индекс по цветовой палитре: RAL, NCS
1	Цоколь		гранитная плитка	темно-серый
2	Цоколь, козырек		фасадная штукатурка, окраска	Symphony color K428
3	Поле стен с 2го по 8 этажи		фасадная штукатурка, окраска	Symphony color G395
4	Поле стен 1 этажа		фасадная штукатурка, окраска	Symphony color Y396
5	Поле скатной кровли, кровли лоджий		Металлический проф. лист	RAL Classic 7040
6	Перекрытия окон и дверей жилых помещений 1-го этажа		теплый алюминиевый профиль, ПВХ	RAL Classic 8016
7	Декоративный карниз над первым этажом, колонны входных групп		композитные панели	RAL Classic 9010
8	Окна с 2го по 5й этажи, перекрытия витражей лоджий		ПВХ/ дерево	RAL Classic 9010
9	Входные двери в подъезды, водопроводные трубы, Технологическое отверстие чердака		Металл, окраска	RAL Classic 7040
10	Декоративный лепной карниз, вент. шахта		фасадная штукатурка	Symphony color I503
11	Ступени		гранитная плитка с шероховатой поверхностью	цвет серый
12	Ограждающая стена входной группы		металлический проф. лист, окраска	RAL Classic 7047



010.03-21					
Паспорт фасадов жилого дома по ул. Белинского, д. 71 в г. Екатеринбург					
Изм.	Кол.уч	Лист	№ док.	Подпись	Дата
Колористическое решение фасадов (схемы с указанием цветов по колеровочной палитре). Ведомость отделочных материалов.				Стадия/Лист	Листов
				12	
Нормакон.	Новиков		04.21		
Проверил	Кувин		04.21		
Разработ	Абрамова		04.21		
Фасад по ул. Белинского М 1:100				000	"БизнесКонсалтинг"



ВЕДОМОСТЬ ОТДЕЛОЧНЫХ МАТЕРИАЛОВ

№ п/п	Элемент фасада	Эталон цвета	Вид отделки, материал	Индекс по цветовой палитре: RAL, NCS
1	Цоколь		гранитная плитка	цвет темно-серый
2	Цоколь, козырек		фасадная штукатурка, окраска	Symphony color K428
3	Поле стен с 2го по 8 этажи		фасадная штукатурка, окраска	Symphony color G395
4	Поле стен 1 этажа		фасадная штукатурка, окраска	Symphony color Y396
5	Поле скатной кровли, кровли лоджий		Металлический проф. лист	RAL Classic 7040
6	Перекрытия окон и дверей жилых помещений 1-го этажа		теплый алюминиевый профиль, ПВХ	RAL Classic 8016
7	Декоративный карниз над первым этажом, колонны входных групп		композитные панели	RAL Classic 9010
8	Окна с 2го по 5й этажи, перекрытия витражей лоджий		ПВХ/ дерево	RAL Classic 9010
9	Входные двери в подъезды, водопроводные трубы, Технологическое отверстие чердака		Металл, окраска	RAL Classic 7040
10	Декоративный лепной карниз, вент. шахта		фасадная штукатурка	Symphony color I503
11	Ступени		гранитная плитка с шероховатой поверхностью	цвет серый
12	Ограждающая стена входной группы		металлический проф. лист, окраска	RAL Classic 7047

010.03-21					
Паспорт фасадов жилого дома по ул. Белинского, д. 71 в г. Екатеринбург					
Изм.	Кол.уч	Лист	№ док.	Подпись	Дата
Колористическое решение фасадов (схемы с указанием цветов по колеровочной палитре). Ведомость отделочных материалов.				Стадия/Лист	Листов
				13	
Нормакон.	Новиков		04.21		
Проверил	Кувин		04.21		
Разработ	Абрамова		04.21		
Фасад по ул. Куйдышева М 1:100				000	"БизнесКонсалтинг"

Фасад торцевой по ул. Белинского

Фасад торцевой по ул. Куйбышева



ВЕДОМОСТЬ ОТДЕЛОЧНЫХ МАТЕРИАЛОВ

№ п/п	Элемент фасада	Эталон цвета	Вид отделки, материал	Индекс по цветовой палитре: RAL, NCS
1	Цоколь		гранитная плитка	цвет темно-серый
2	Цоколь, козырек		фасадная штукатурка, окраска	Symphony color K428
3	Поле стен с 2го по 8 этажи		фасадная штукатурка, окраска	Symphony color G395
4	Поле стен 1 этажа		фасадная штукатурка, окраска	Symphony color Y396
5	Поле скатной кровли, кровли лоджий		Металлический проф. лист	RAL Classic 7040
6	Переплеты окон и дверей нежилых помещений 1-го этажа		теплый алюминиевый профиль, ПВХ	RAL Classic 8016
7	Декоративный карниз над первым этажом, колонны входных групп		композитные панели	RAL Classic 9010
8	Окна с 2го по 5й этажи, переплеты витражей лоджии		ПВХ/ дерево	RAL Classic 9010
9	Входные двери в подъезды, водопроводные трубы, Технологическое отверстие чердака		Металл, окраска	RAL Classic 7040
10	Декоративный лепной карниз, вент. шахта		фасадная штукатурка	Symphony color I503
11	Ступени		Гранитная плитка с шероховатой поверхностью	цвет серый
12	Ограждающая стена входной группы		металлический проф. лист, окраска	RAL Classic 7047

						010.03-21		
						Паспорт фасадов жилого дома по ул. Белинского, д. 71 в г. Екатеринбург		
Изм.	Кол.уч	Лист	№ док.	Подпись	Дата	Колористическое решение фасадов (схемы с указанием цветов по колеровочной палитре). Ведомость отделочных материалов.		
						Стадия	Лист	Листов
							14	
Нормокон.	Новиков			И.В.	04.21	Фасады торцевые		
Проверил	Кувин			К.И.	04.21			
Разработ.	Абрамова			А.А.	04.21			
						000 "БизнесКонсалтинг"		



ВЕДОМОСТЬ ОТДЕЛОЧНЫХ МАТЕРИАЛОВ

№ п/п	Элемент фасада	Эталон цвета	Вид отделки, материал	Индекс по цветовой палитре: RAL, NCS
1	Цоколь		гранитная плитка	цвет темно-серый
2	Цоколь, козырек		фасадная штукатурка, окраска	Symphony color K428
3	Поле стен с 2го по 8 этажи		фасадная штукатурка, окраска	Symphony color G395
4	Поле стен 1 этажа		фасадная штукатурка, окраска	Symphony color Y396
5	Поле скатной кровли, кровли лоджий		Металлический проф. лист	RAL Classic 7040
6	Перекрытия окон и дверей жилых помещений 1-го этажа		теплый алюминиевый профиль, ПВХ	RAL Classic 8016
7	Декоративный карниз над первым этажом, колонны входных групп		композитные панели	RAL Classic 9010
8	Окна с 2го по 5й этажи, переплеты витражей лоджий		ПВХ/ дерево	RAL Classic 9010
9	Входные двери в подъезды, водопроводные трубы, Технологическое отверстие чердака		Металл, окраска	RAL Classic 7040
10	Декоративный лепной карниз, вент. шахта		фасадная штукатурка	Symphony color I503
11	Ступени		гранитная плитка с шероховатой поверхностью	цвет серый
12	Ограждающая стена входной группы		металлический проф. лист, окраска	RAL Classic 7047

010.03-21					
Паспорт фасадов жилого дома по ул. Белинского, д. 71 в г. Екатеринбург					
Изм.	Кол.ч	Лист	№ док.	Подпись	Дата
Колеристическое решение фасадов (схемы с указанием цветов по колеровочной палитре). Ведомость отделочных материалов.					Стадия/Лист 15
Нормакон.	Новиков				04.21
Проверил	Кувин				04.21
Разработ	Абрамова				04.21
Фасад дворовой по ул. Белинского					000
					"БизнесКонсалтинг"



ВЕДОМОСТЬ ОТДЕЛОЧНЫХ МАТЕРИАЛОВ

№ п/п	Элемент фасада	Эталон цвета	Вид отделки, материал	Индекс по цветовой палитре: RAL, NCS
1	Цоколь		гранитная плитка	цвет темно-серый
2	Цоколь, козырек		фасадная штукатурка, окраска	Symphony color K428
3	Поле стен с 2го по 8 этажи		фасадная штукатурка, окраска	Symphony color G395
4	Поле стен 1 этажа		фасадная штукатурка, окраска	Symphony color Y396
5	Поле скатной кровли, кровли лоджий		Металлический проф. лист	RAL Classic 7040
6	Перекрытия окон и дверей нежилых помещений 1-го этажа		теплый алюминиевый профиль, ПВХ	RAL Classic 8016
7	Декоративный карниз над первым этажом, колонны входных групп		композитные панели	RAL Classic 9010
8	Окна с 2го по 5й этажи, переплеты витражей лоджии		ПВХ/ дерево	RAL Classic 9010
9	Входные двери в подъезды, водопроводные трубы, Технологическое отверстие чердака		Металл, окраска	RAL Classic 7040
10	Декоративный лепной карниз, вент. шахта		фасадная штукатурка	Symphony color I503
11	Ступени		Гранитная плитка с шероховатой поверхностью	цвет серый
12	Ограждающая стена входной группы		металлический проф. лист, окраска	RAL Classic 7047

010.03-21					
Паспорт фасадов жилого дома по ул. Белинского, д. 71 в г. Екатеринбург					
Изм.	Кол.уч	Лист	№ док.	Подпись	Дата
Колористическое решение фасадов (схемы с указанием цветов по колеровочной палитре). Ведомость отделочных материалов.				Стадия	Лист
					16
Нормокон.	Новиков				04.21
Проверил	Кудин				04.21
Разработ	Абрамова				04.21
Фасад дворовой по ул. Куйбышева				ООО "БизнесКонсалтинг"	



СПЕЦИФИКАЦИЯ СВЕТИЛЬНИКОВ

Марка, поз.	Обозначение	Наименование	Примечание
1	▲	Потолочный светильники, встраиваемый в козырек (подсветка сверху вниз)	

						010.03-21			
						Паспорт фасадов жилого дома по ул. Белинского, д. 71 в г. Екатеринбург			
Изм.	Кол.ч	Лист	№ док.	Подпись	Дата	Схема архитектурно-художественной подсветки с указанием типов осветительных приборов.		Стадия/Лист	Листов
								17	
Нормакон.	Новиков				04.21	Фасад по ул. Белинского М 1:100		000 "БизнесКонсалтинг"	
Проверил	Кувин				04.21				
Разработ	Абрамова				04.21				



СПЕЦИФИКАЦИЯ СВЕТИЛЬНИКОВ

Марка, поз.	Обозначение	Наименование	Примечание
1	▲	Потолочный светильники, встраиваемый в козырек (подсветка сверху вниз)	

						010.03-21			
						Паспорт фасадов жилого дома по ул. Белинского, д. 71 в г. Екатеринбург			
Изм.	Кол.уч	Лист	№ док.	Подпись	Дата	Схема архитектурно-художественной подсветки с указанием типов осветительных приборов.		Стадия/Лист	Листов
								18	
Нормакон.	Новиков			04.21		Фасад по ул. Куйбышева М 1:100		000 "БизнесКонсалтинг"	
Проверил	Кувин			04.21					
Разработ	Абрамова			04.21					

Перспективная входная группа

Существующая входная группа

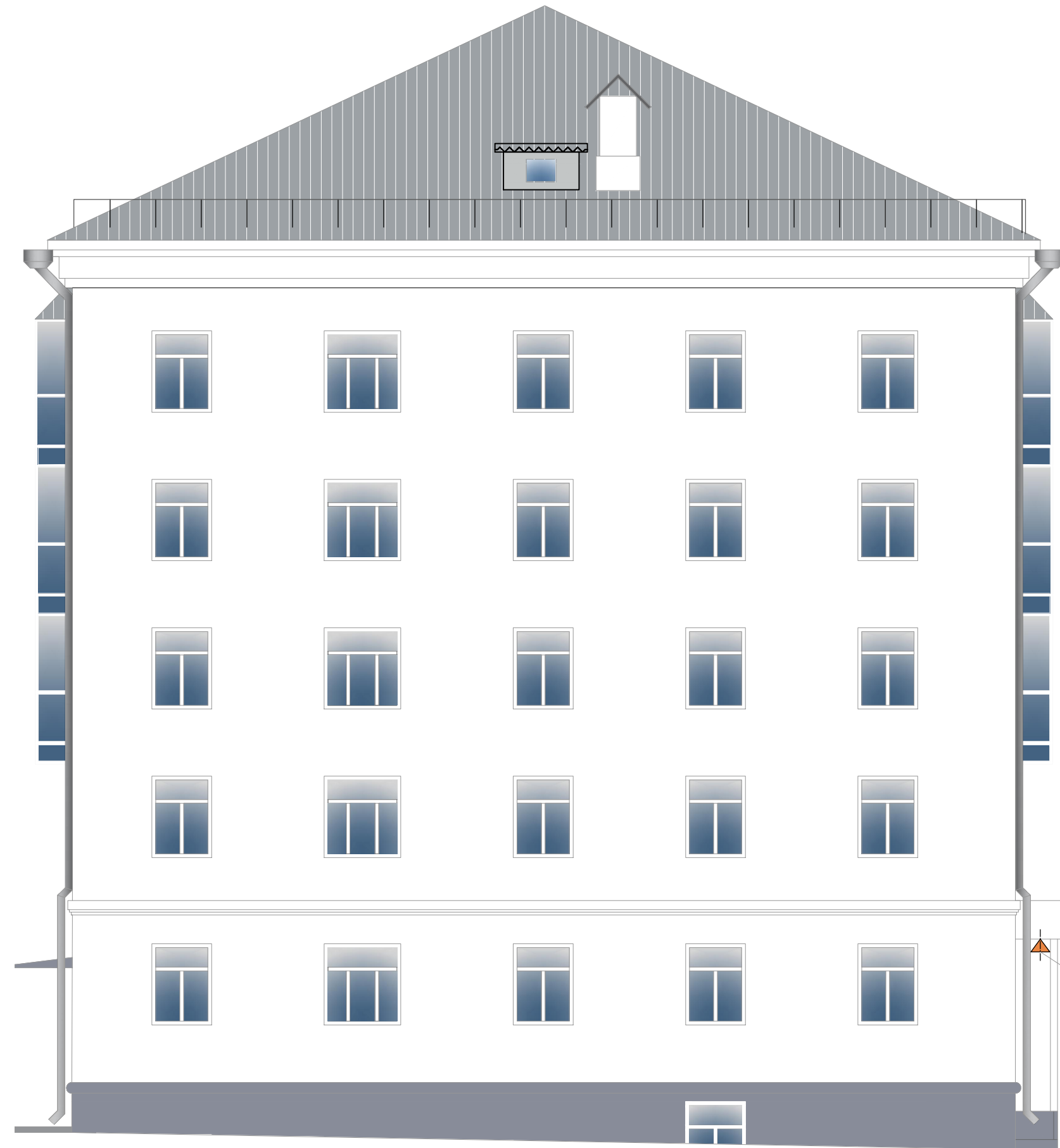
Существующая входная группа

Существующая входная группа

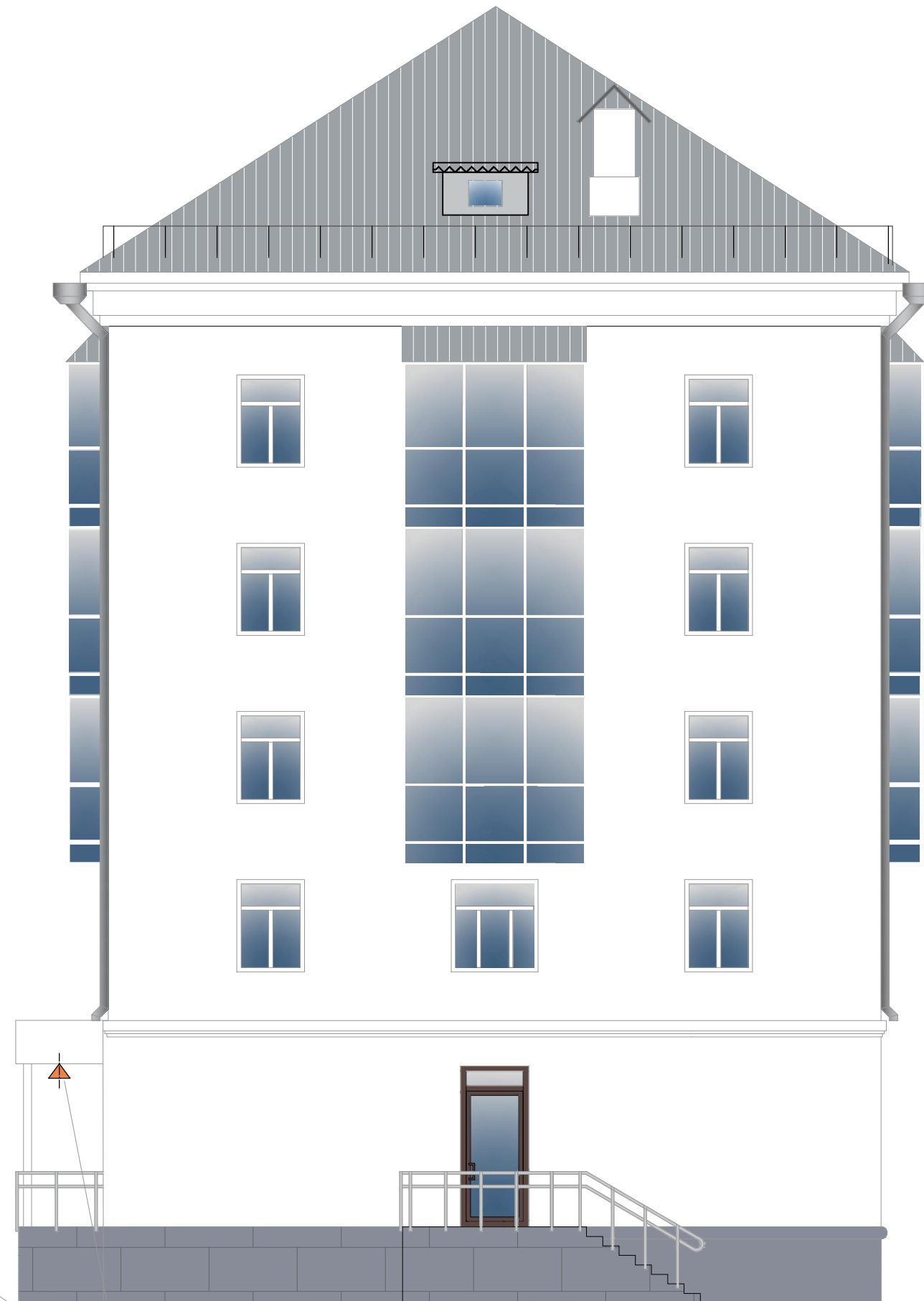
Потолочный светильники, встраиваемый в козырек (подсветка сверху вниз)

Проектируемая входная группа

Фасад торцевой по ул. Белинского



Фасад торцевой по ул. Куйбышева



Потолочный светильники, встраиваемый в козырек (подсветка сверху вниз)

СПЕЦИФИКАЦИЯ СВЕТИЛЬНИКОВ

Марка, поз.	Обозначение	Наименование	Примечание
1	▲	Потолочный светильники, встраиваемый в козырек (подсветка сверху вниз)	

						010.03-21				
						Паспорт фасадов жилого дома по ул. Белинского, д. 71 в г. Екатеринбург				
Изм.	Кол.уч	Лист	И док.	Подпись	Дата	Схема архитектурно-художественной подсветки с указанием типов осветительных приборов.		Стадия	Лист	Листов
									19	
Нормокон.	Новиков			04.21		Фасады торцевые		ООО "БизнесКонсалтинг"		
Проверил	Кувин			04.21						
Разработ	Абрамова			04.21						



Настенный светильники
(подсветка сверху вниз)

Настенный светильники
(подсветка сверху вниз)

СПЕЦИФИКАЦИЯ СВЕТИЛЬНИКОВ

Марка, поз.	Обозначение	Наименование	Примечание
1	▲	Настенный светильники (подсветка сверху вниз)	

						010.03-21			
						Паспорт фасадов жилого дома по ул. Белинского, д. 71 в г. Екатеринбург			
Изм.	Кол.уч	Лист	№ док.	Подпись	Дата	Схема архитектурно-художественной подсветки с указанием типов осветительных приборов.		Стадия/Лист	Листов
								20	
Нормакон.	Новиков			04.21		Фасад дворовой по ул. Белинского		000 "БизнесКонсалтинг"	
Проверил	Кувин			04.21					
Разработ	Абрамова			04.21					



Настенный светильники
(подсветка сверху вниз)

СПЕЦИФИКАЦИЯ СВЕТИЛЬНИКОВ

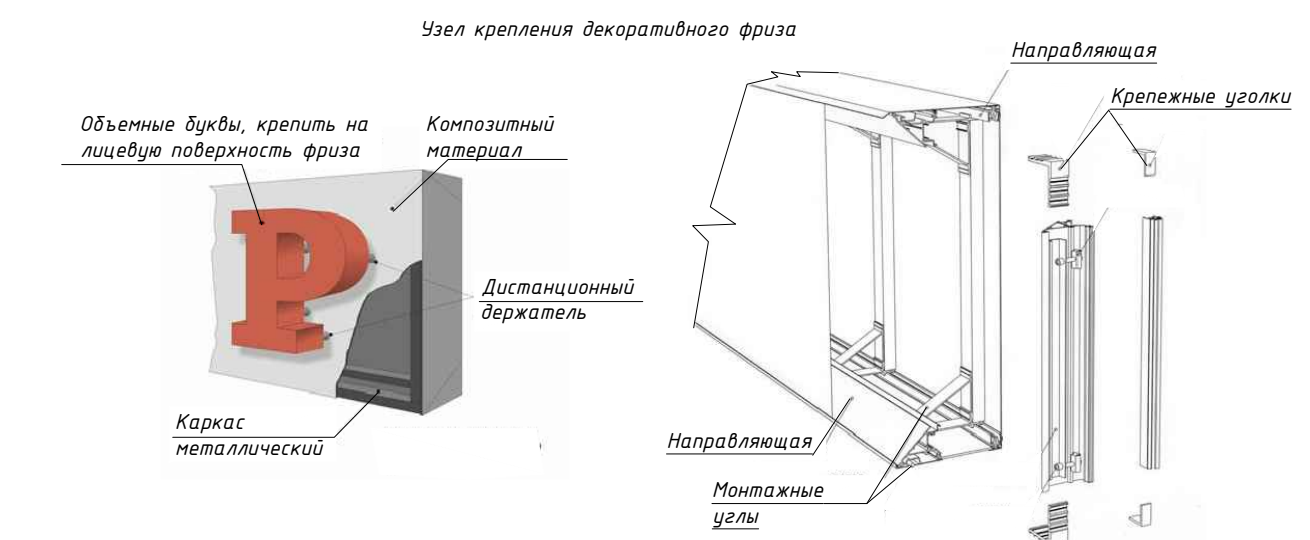
Марка, поз.	Обозначение	Наименование	Примечание
1		Настенный светильники (подсветка сверху вниз)	

						010.03-21				
						Паспорт фасадов жилого дома по ул. Белинского, д. 71 в г. Екатеринбург				
Изм.	Кол.уч	Лист	№ док.	Подпись	Дата	Схема архитектурно-художественной подсветки с указанием типов осветительных приборов.		Стадия	Лист	Листов
									21	
Нормокон.	Новиков				04.21	Фасад дворовой по ул. Куйдышева		ООО "БизнесКонсалтинг"		
Проверил	Кудин				04.21					
Разработ.	Абрамова				04.21					



УСЛОВНЫЕ ОБОЗНАЧЕНИЯ:

- - Указатель наименования улицы и номер дома
- X - Место возможного размещения внутренней вывески за витринным стеклом не более 1/3 площади остекления
- ВЫВЕСКА** - Место возможного размещения настенной вывески из объемных световых букв (H=0,4 м) на декоративном фризе (H=0,9 м) из композитного материала белого цвета по Tikkuritla RaI 9010
- Место возможного размещения информационной таблички



Указатель наименования улицы и номер дома

ВЫВЕСКА

ВЫВЕСКА

ВЫВЕСКА

ВЫВЕСКА

ВЫВЕСКА

ВЫВЕСКА

ВЫВЕСКА

ВЫВЕСКА

900

Перспективная входная группа

Существующие входные группы

Место возможного размещения внутренней вывески за витринным стеклом не более 1/3 площади остекления

Место возможного размещения информационной таблички

Место возможного размещения настенной вывески из объемных световых букв (H=0,4 м) на декоративном фризе (H=0,9 м) из композитного материала белого цвета по Tikkuritla RaI 9010

						010.03-21			
						Паспорт фасадов жилого дома по ул. Белинского, д. 71 в г. Екатеринбург			
Изм.	Кол.ч	Лист	№ док.	Подпись	Дата	Схема размещения дополнительного оборудования, дополнительных элементов и устройств		Стадия/Лист	Листов
								22	
Нормакон.	Новиков				04.21	Фасад по ул. Белинского М 1:100		000 "БизнесКонсалтинг"	
Проверил	Кувин				04.21				
Разработ	Абрамова				04.21				



Место возможного размещения настенной вывески из объемных световых букв (H=0,4 м) на декоративном фризе (H=0,9 м) из композитного материала белого цвета по Tikkurila Ra1 9010

ВЫВЕСКА

ВЫВЕСКА

ВЫВЕСКА

ВЫВЕСКА

ВЫВЕСКА

Перспективная входная группа

Существующая входная группа

Существующая входная группа


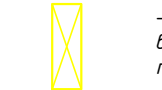

Существующая входная группа

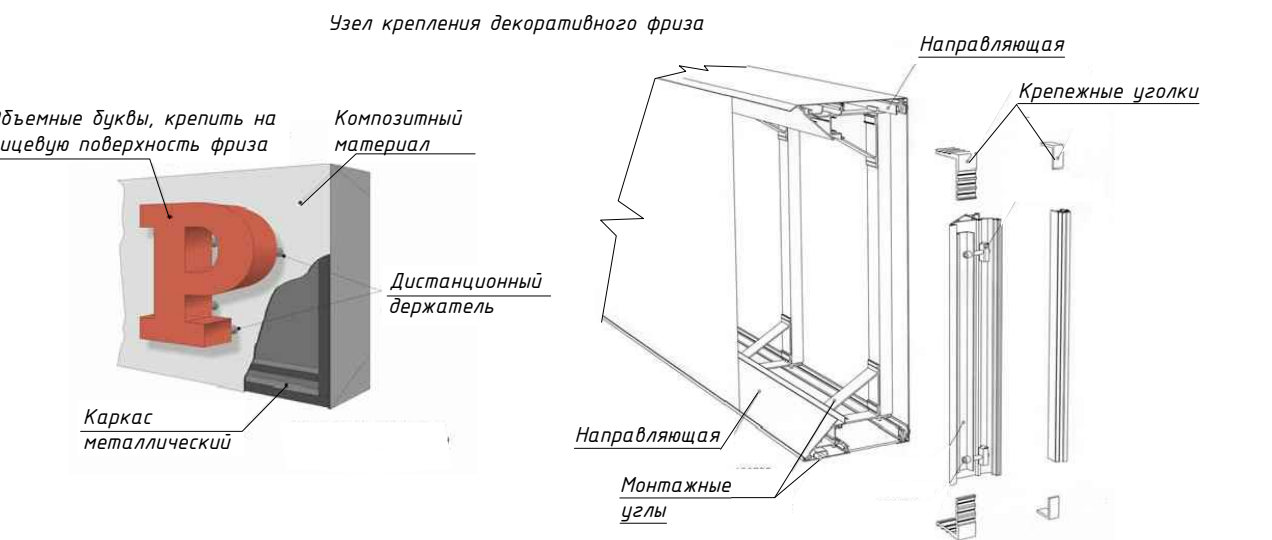
Проектируемая входная группа

Место возможного размещения информационной таблички

Место возможного размещения внутренней вывески за витринным стеклом не более 1/3 площади остекления

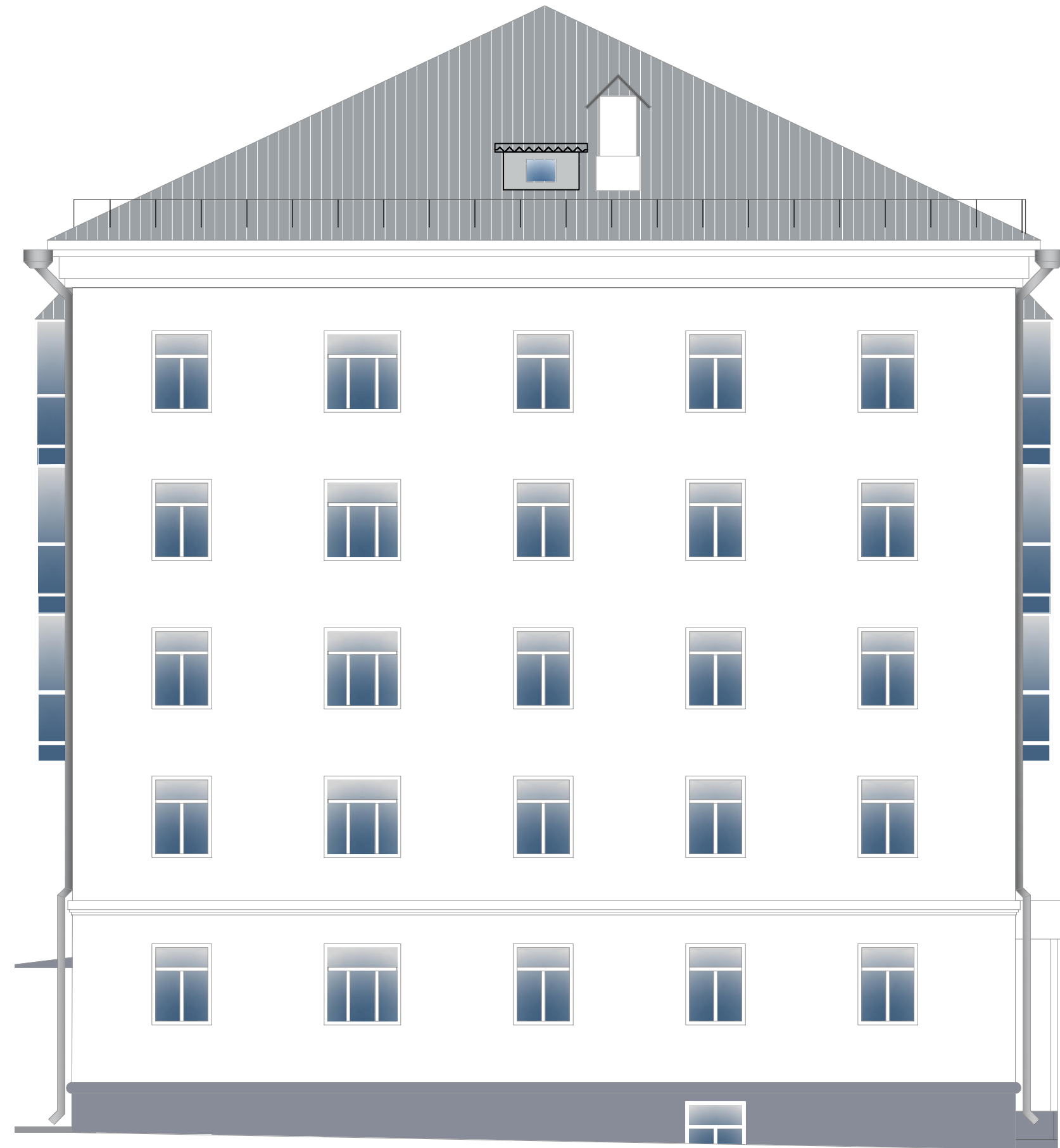
УСЛОВНЫЕ ОБОЗНАЧЕНИЯ:

-  - Указатель наименования улицы и номер дома
-  - Место возможного размещения внутренней вывески за витринным стеклом не более 1/3 площади остекления
- ВЫВЕСКА** - Место возможного размещения настенной вывески из объемных световых букв (H=0,4 м) на декоративном фризе (H=0,9 м) из композитного материала белого цвета по Tikkurila Ra1 9010
-  - Место возможного размещения информационной таблички



010.03-21						
Паспорт фасадов жилого дома по ул. Белинского, д. 71 в г. Екатеринбург						
Изм.	Кол.уч	Лист	№ док.	Подпись	Дата	
Схема размещения дополнительного оборудования, дополнительных элементов и устройств					Стадия/Лист	Листов
					23	
Нормакон.	Новиков				04.21	
Проверил	Кувин				04.21	
Разработ	Абрамова				04.21	
Фасад по ул. Куйбышева М 1:100					000	"БизнесКонсалтинг"

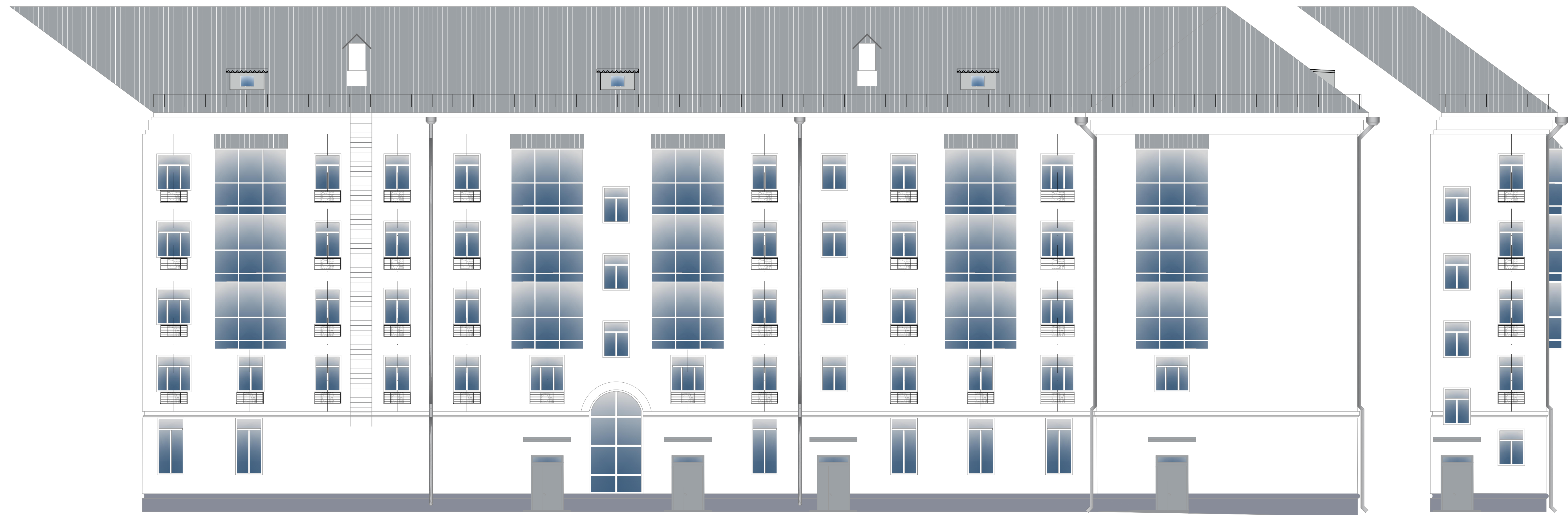
Фасад торцевой по ул. Белинского




Фасад торцевой по ул. Куйбышева



						010.03-21				
						Паспорт фасадов жилого дома по ул. Белинского, д. 71 в г. Екатеринбург				
Изм.	Кол.уч	Лист	И док.	Подпись	Дата	Схема размещения дополнительного оборудования, дополнительных элементов и устройств		Стадия	Лист	Листов
									24	
Нормокон.	Новиков				04.21					
Проверил	Кувин				04.21	Фасады торцевые		000 "БизнесКонсалтинг"		
Разработ	Абрамова				04.21					



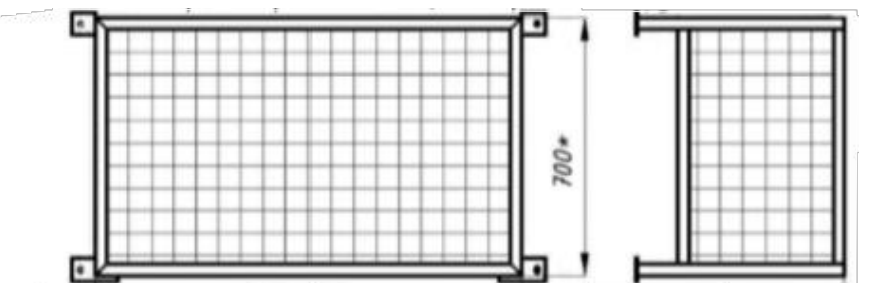
УСЛОВНЫЕ ОБОЗНАЧЕНИЯ:

 - Место возможного размещения наружного блока кондиционера с использованием маскировочной декоративной решетки в цвет фасада

Внешний вид декоративной решетки



Чертеж декоративной решетки




Цвет решетки должен соответствовать цвету фасада по RAL. Габариты решетки должны соответствовать габаритам наружного блока кондиционера

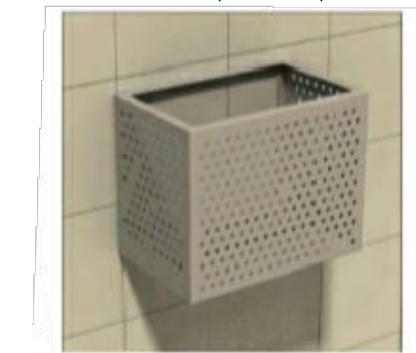
						010.03-21				
						Паспорт фасадов жилого дома по ул. Белинского, д. 71 в г. Екатеринбург				
Изм.	Кол.уч	Лист	№ док.	Подпись	Дата	Схема размещения дополнительного оборудования, дополнительных элементов и устройств		Стадия	Лист	Листов
								25		
Нормокон.	Новиков				04.21	Фасад дворовой по ул. Белинского		000 "БизнесКонсалтинг"		
Проверил	Кувин				04.21					
Разработ	Абрамова				04.21					



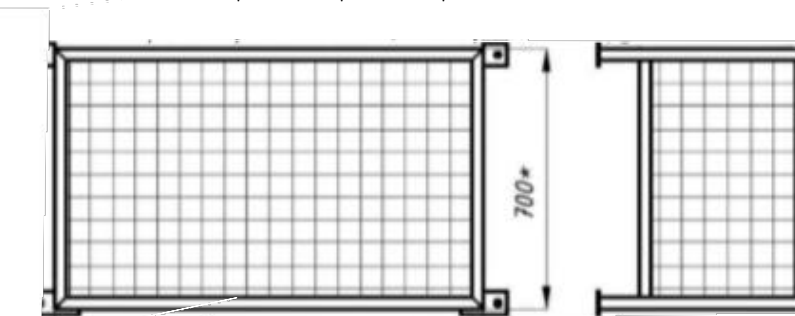
УСЛОВНЫЕ ОБОЗНАЧЕНИЯ:

 Место возможного размещения наружного блока кондиционера с использованием маскировочной декоративной решетки в цвет фасада




Внешний вид декоративной решетки



Чертеж декоративной решетки



Цвет решетки должен соответствовать цвету фасада по RAL. Габариты решетки должны соответствовать габаритам наружного блока кондиционера

						010.03-21				
						Паспорт фасадов жилого дома по ул. Белинского, д. 71 в г. Екатеринбург				
Изм.	Кол.уч	Лист	№ док.	Подпись	Дата	Схема размещения дополнительного оборудования, дополнительных элементов и устройств		Стадия	Лист	Листов
									26	
Нормокон.	Новиков				04.21	Фасад дворовой по ул. Куйбышева		ООО "БизнесКонсалтинг"		
Проверил	Кудин				04.21					
Разработ	Абрамова				04.21					

СВЕДЕНИЯ О КОРРЕКТИРОВКЕ ПАСПОРТА

№ п/п	Дата корректировки паспорта фасадов	Автор паспорта фасадов	Обоснование	Сведения о ранее согласованных паспортах фасадов, (дата утверждения, автор паспорта фасадов)

						010.03-21			
						Паспорт фасадов жилого дома по ул. Белинского, д. 71 в г. Екатеринбург			
Изм.	Кол.уч	Лист	№ док.	Подпись	Дата		Стадия	Лист	Листов
								28	
Нормокон.	Новиков				04.21	Сведения о корректировке паспорта	ООО "БизнесКонсалтинг"		
Проверил	Кувин				04.21				
Разработ.	Абрамова				04.21				